

# Zubehör *Accessories*



3/4



3/5



3/6



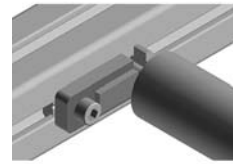
3/7



3/9



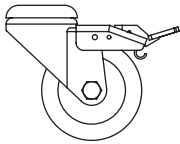
3/12



3/13



3/14



3/15



3/17



3/21



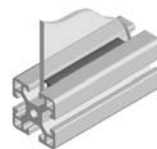
3/23



3/24

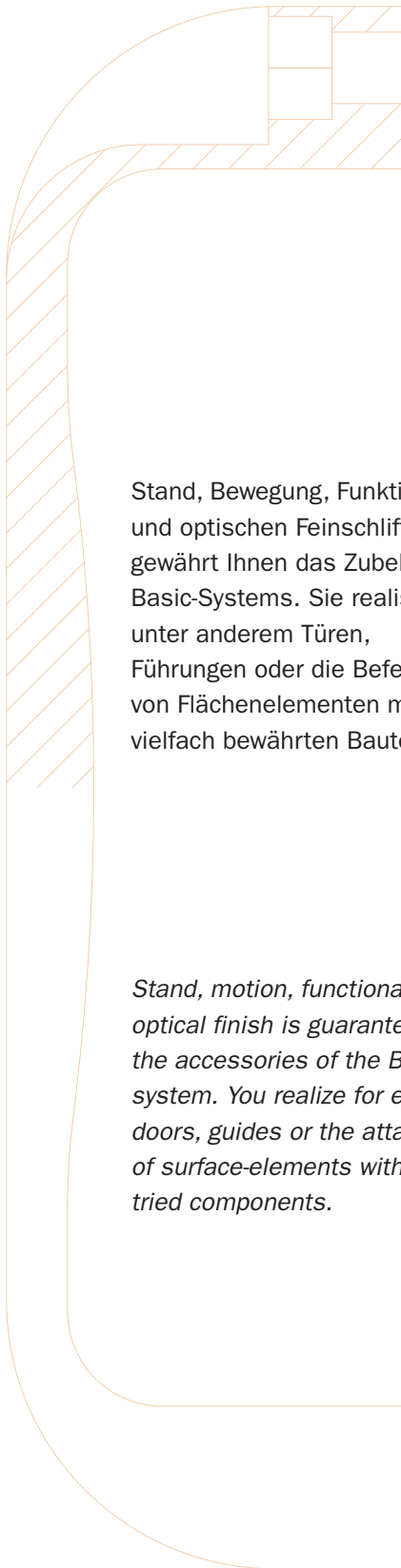


3/26



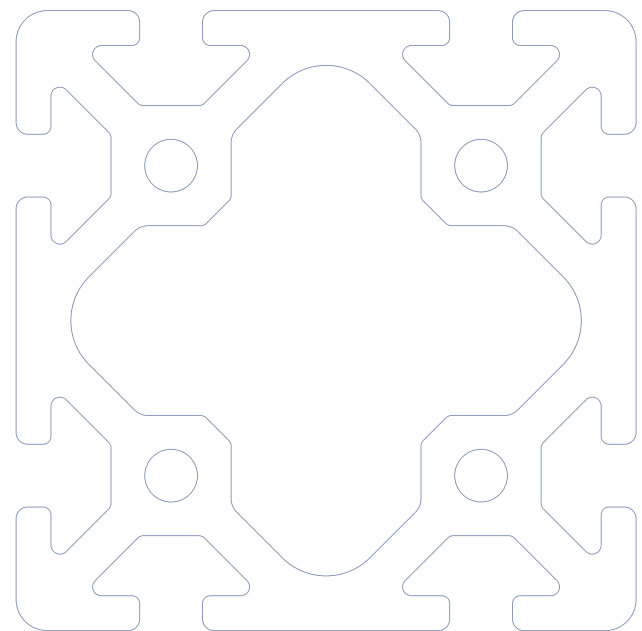
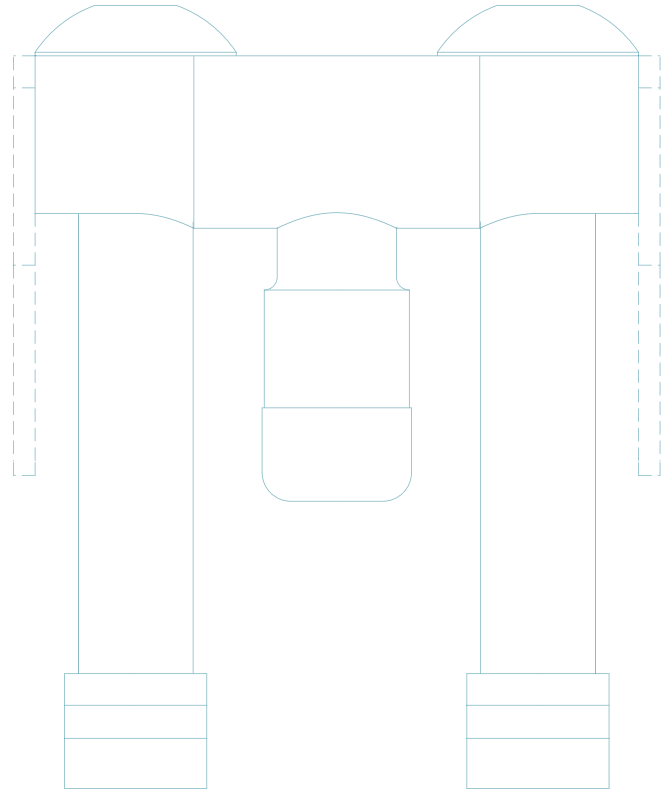
3/28





Stand, Bewegung, Funktionalität und optischen Feinschliff gewährt Ihnen das Zubehör des Basic-Systems. Sie realisieren unter anderem Türen, Führungen oder die Befestigung von Flächenelementen mit vielfach bewährten Bauteilen.

*Stand, motion, functionality and optical finish is guaranteed by the accessories of the Basic-system. You realize for example doors, guides or the attachment of surface-elements with well-tried components.*





**Verwendung** zum Abdecken der Profilenden  
**Material** Kunststoff PA, glasfaserverstärkt  
**Farbe** schwarz (weitere Farben auf Anfrage)

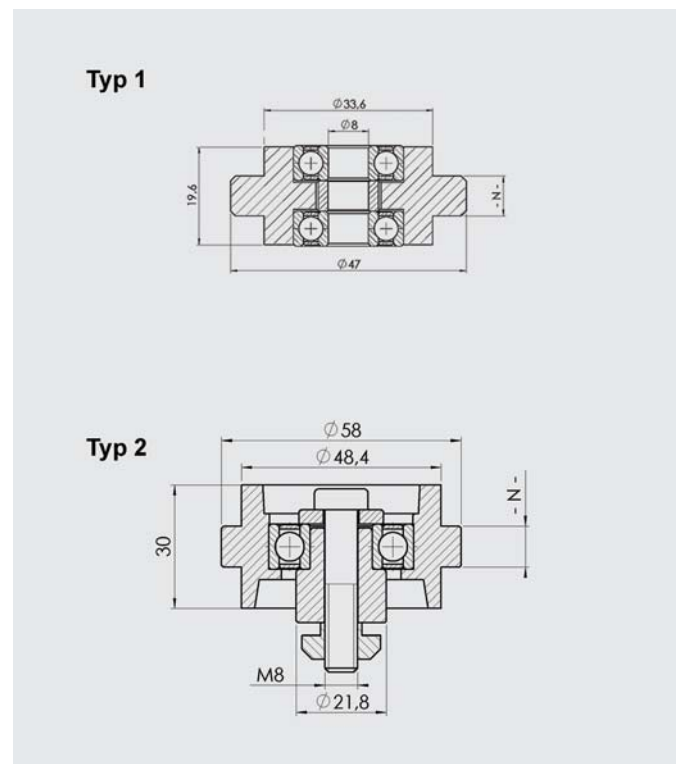
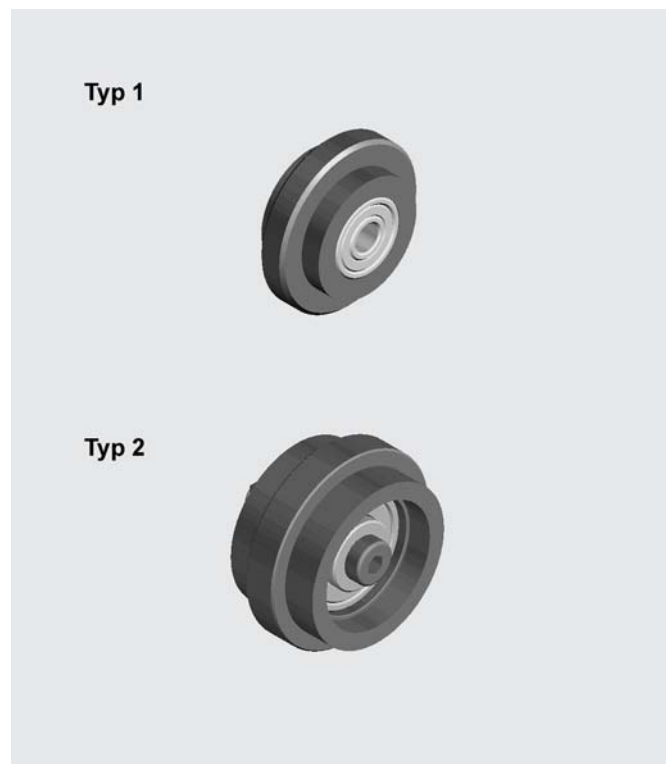
**Application** to cover the end of the aluminium profile  
**Material** fibreglass reinforced nylon  
**Colour** black (other colours on request)

Bezeichnung	Nut	LE 1	LE 100
20 x 20	5	T 421 010	T 421 010 LE 100
20 x 20	6	T 401 009	T 401 009 LE 100
20 x 40	5	T 421 020	T 421 020 LE 100
30 x 30	6	T 421 030	T 421 030 LE 100
30 x 30	8	T 401 010	T 401 010 LE 100
30 x 30 mit Loch	8	T 401 015	T 401 015 LE 100
30 x 60	8	T 401 016	T 401 016 LE 100
40 x 40	8	T 421 040	T 421 040 LE 100
45 x 45	10	T 401 020	T 401 020 LE 100
45 x 45 mit Loch	10	T 401 030	T 401 030 LE 100
45 x 60	10	T 401 040	T 401 040 LE 100
45 x 60 mit Loch	10	T 401 050	T 401 050 LE 100
40 x 80	8	T 421 050	T 421 050 LE 100
45 x 90	10	T 401 060	T 401 060 LE 100
60 x 60	10	T 401 070	T 401 070 LE 100
80 x 80	8	T 421 060	T 421 060 LE 100
90 x 90 L	10	T 401 080	T 401 080 LE 100
90 x 90 S	10	T 401 090	T 401 090 LE 100

Trag- und Führungsrolle

Carrying and assisting roller

Baureihe  
45



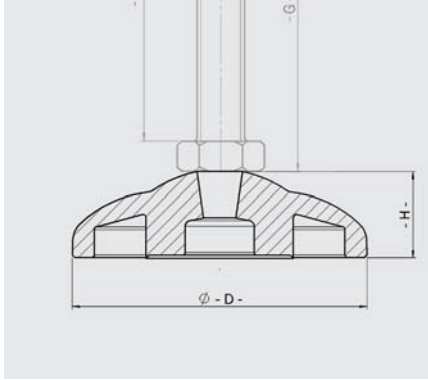
**Verwendung** z.B. für Hub- und Schiebetüren, sowie Führungen unterschiedlichster Anwendung

**Material** Kunststoff PA, glasfaserverstärkt  
**Farbe** schwarz (weitere Farben auf Anfrage)

**Application** Examples: lift- and sliding-doors, also guides for different applications

**Material** fibreglass reinforced nylon  
**Colour** black (other colours on request)

	Nut	LE 1	LE 100
Typ1	8	T 406 010	T 406 010 LE 100
Typ2	10	T 406 020	T 406 020 LE 100



**Verwendung** preiswerter, nivellierbarer Stellfuß zum  
Ausgleich von Bodenunebenheiten

**Application** economical levelling foot for stable posi-  
tioning on uneven floors

Eco-Stellfuß Zinkdruckguß schwarz pulverbeschichtet

D Teller	Gewinde	Gewindelänge	Tragkraft	LE 1	LE 100
				Gelenkfuß	
30	M8	50 mm	16.000 N	T 501 010	T 501 010 LE 100
40	M12	70 mm	18.000 N	T 501 030	T 501 030 LE 100
50	M12	70 mm	20.000 N	T 501 040	T 501 040 LE 100

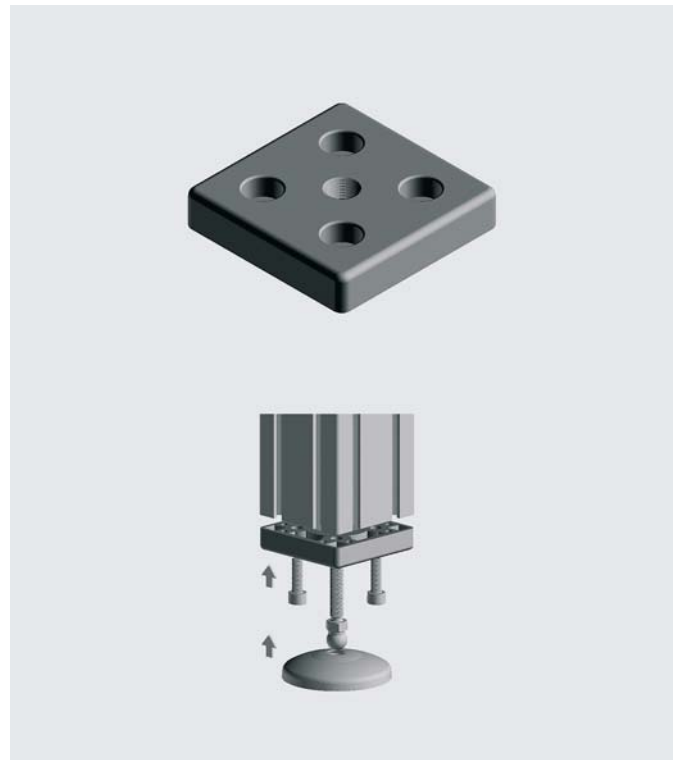
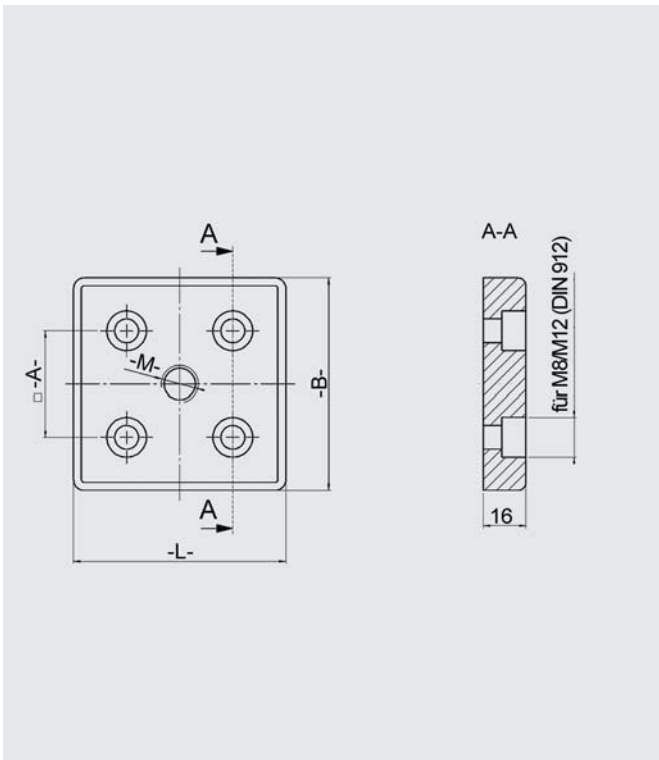
Weitere Gewindegrößen von M 8 bis M 24 so wie  
Tellerdurchmesser bis 120 mm lieferbar.  
Sämtliche Ausführungen auch in Edelstahl liefer-  
bar.

**Fußplatte quadratisch**

Base plate quadrate

Baureihe  
45

Baureihe  
40



**Verwendung** zur Aufnahme von Stellfüßen, Rollen, Haken oder ähnlichen Bauteilen. Sie sind stirnseitig mit den Profilen verschraubt.

**Material** Zinkdruckguß

**Oberfläche** schwarz pulverbeschichtet

**Application** to mount levelling feet, rollers, hooks or similar components. Connects to the profile sideways.

**Material** die-cast zinc

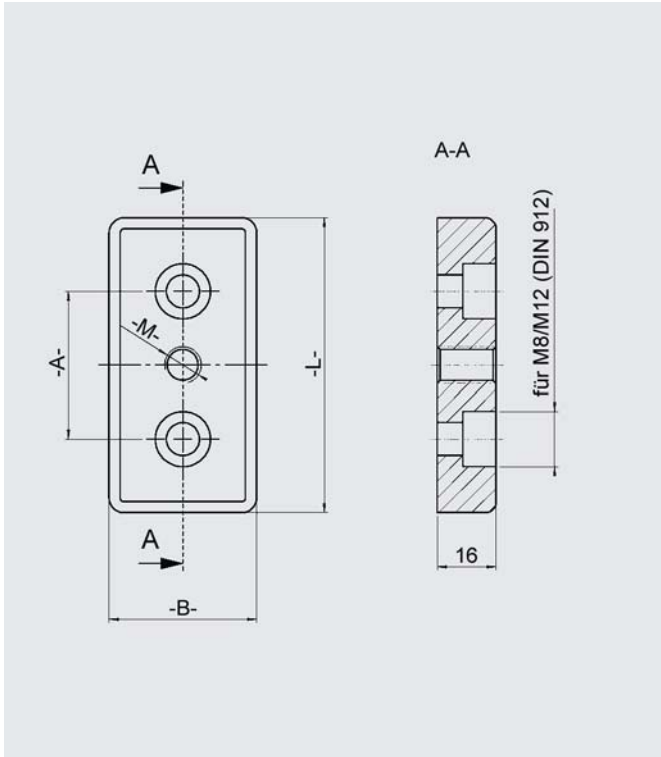
**Surface** black powder coated

		LE 1	LE 100
Fußplatte 80 x 80	M12	T 503 240	T 503 240 LE 100
Fußplatte 80 x 80	M16	T 503 250	T 503 250 LE 100
Fußplatte 90 x 90	M12	T 503 035	T 503 035 LE 100
Fußplatte 90 x 90	M16	T 503 040	T 503 040 LE 100

Andere Gewindegrößen vorrätig. Bitte anfragen.

**Fußplatte rechteckig**

Base plate rectangular



**Verwendung** zur Aufnahme von Stellfüßen, Rollen, Haken oder ähnlichen Bauteilen. Sie sind stirnseitig mit den Profilen verschraubt.

**Material** Zinkdruckguß

**Oberfläche** schwarz pulverbeschichtet

**Application** to mount levelling feet, rollers, hooks or similar components. Connects to the profile sideways.

**Material** Die-cast zinc

**Surface** black powder coated

		Nut	LE 1	LE 100
Fußplatte 30 x 60	M8	6	T 503 223	T 503 223 LE 100
Fußplatte 30 x 60	M12	8	T 503 025	T 503 025 LE 100
Fußplatte 40 x 80	M10	8	T 503 228	T 503 228 LE 100
Fußplatte 40 x 80	M12	8	T 503 230	T 503 230 LE 100
Fußplatte 45 x 90	M12	10	T 503 030	T 503 030 LE 100
Fußplatte 45 x 90	M16	10	T 503 033	T 503 033 LE 100

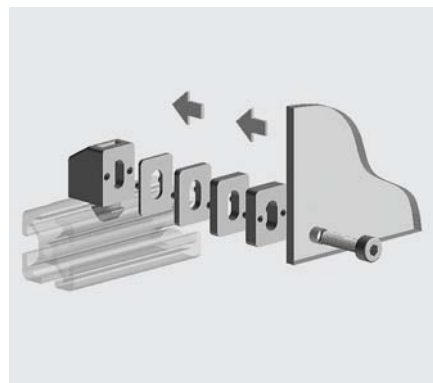
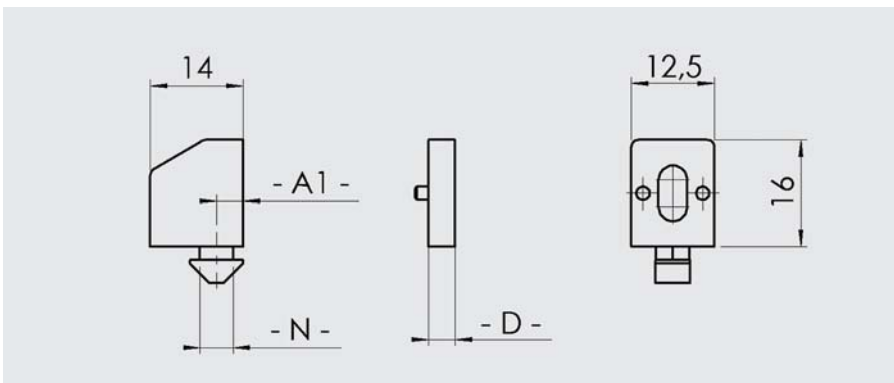
Andere Gewindegrößen vorrätig. Bitte anfragen.

**Befestigungsblock**

Attach block

Baureihe 45

Baureihe 40



**Verwendung** einfache Befestigung von Flächenelementen durch Einschwenken in die Profilename. Bündiger Abschluß unterschiedlich starker Flächenelemente durch Distanzstücke.

**Application** to attach panels easily to aluminium profiles

**Material** Kunststoff PA; Mutter Stahl verzinkt

**Material** Nylon; Square nut zinc plated steel

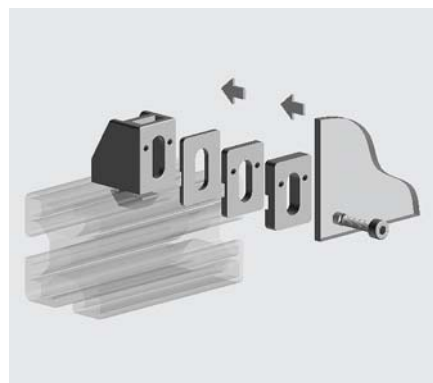
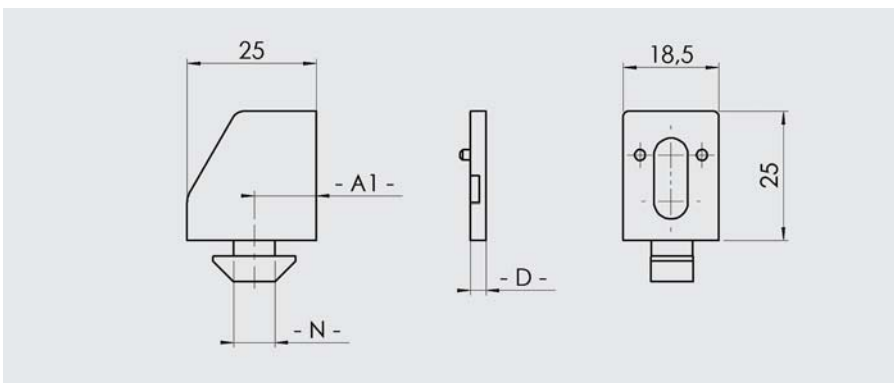
	Baureihe	Nut	A1	LE 1	LE 100
Befestigungsblock M4	40	5	5	T 407 010	T 407 010 LE 100
Befestigungsblock M4	45	6	6	T 407 015	T 407 015 LE 100
Distanzstück D=1				T 407 016	T 407 016 LE 100
Distanzstück D=2				T 407 017	T 407 017 LE 100
Distanzstück D=3				T 407 018	T 407 018 LE 100
Distanzstück D=4				T 407 019	T 407 019 LE 100

**Befestigungsblock**

Attach block

Baureihe 45

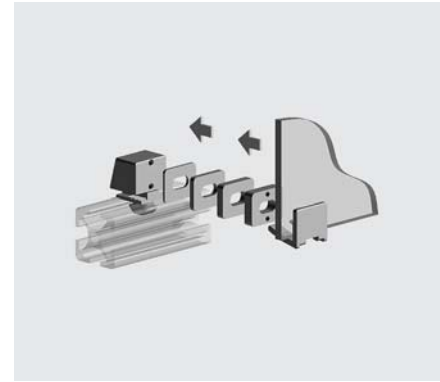
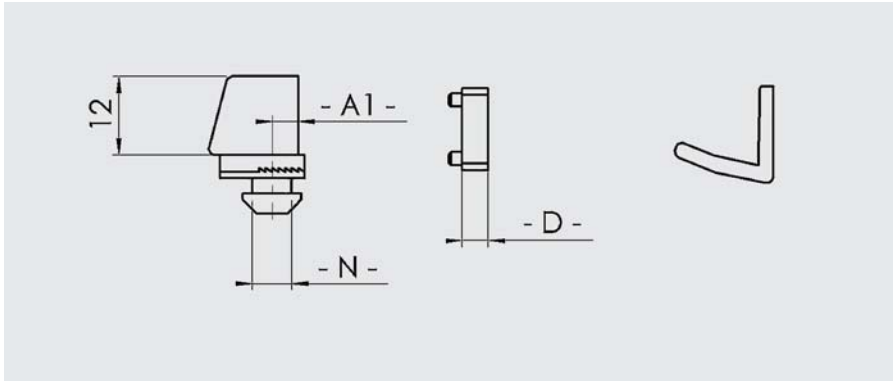
Baureihe 40



	Baureihe	Nut	A1	LE 1	LE 100
Befestigungsblock M4	40	8	8	T 410 010	T 410 010 LE 100
Befestigungsblock M5	40	8	8	T 410 011	T 410 011 LE 100
Befestigungsblock M6	40	8	8	T 410 012	T 410 012 LE 100
Befestigungsblock M4	45	10	10	T 411 024	T 411 024 LE 100
Befestigungsblock M5	45	10	10	T 411 025	T 411 025 LE 100
Befestigungsblock M6	45	10	10	T 411 026	T 411 026 LE 100
Distanzstück D=2				T 407 020	T 407 020 LE 100
Distanzstück D=3				T 407 021	T 407 021 LE 100
Distanzstück D=5				T 407 022	T 407 022 LE 100

Baureihe  
40Baureihe  
45**Befestigungsblock mit Clip**

Attach block with clip



**Verwendung** werkzeuglose Befestigung von Flächenelementen. Bündiger Abschluß unter verschiedenlich starker Flächenelemente durch Distanzstücke.

**Application** to attach panels to aluminium profiles without screws or tools

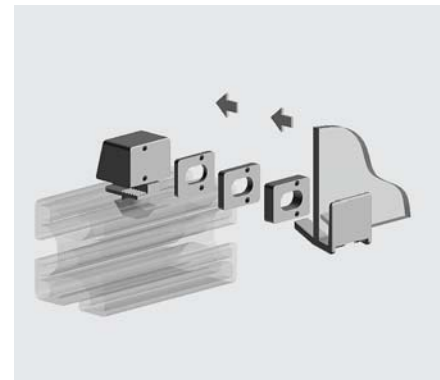
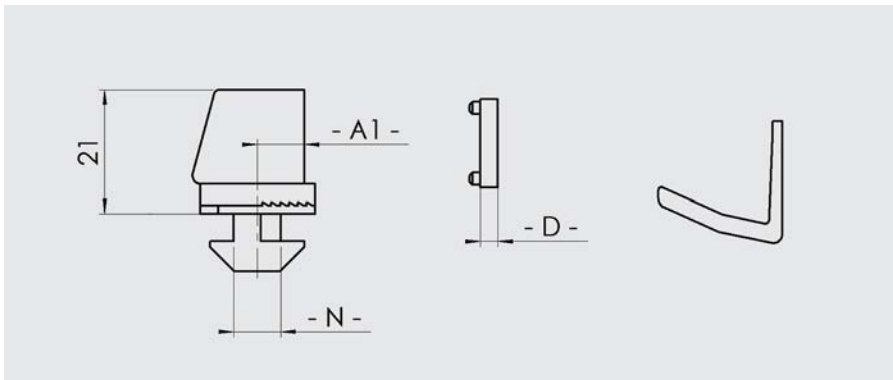
**Material** Kunststoff PA, glasfaserverstärkt

**Material** fibreglass reinforced Nylon

	Baureihe	Nut	A1	LE 1	LE 100
Befestigungsblock mit Clip	40	5	5	T 410 020	T 410 020 LE 100
Befestigungsblock mit Clip	45	6	6	T 410 025	T 410 025 LE 100
Distanzstück D=1				T 410 021	T 410 021 LE 100
Distanzstück D=2				T 410 022	T 410 022 LE 100
Distanzstück D=3				T 410 023	T 410 023 LE 100
Distanzstück D=4				T 410 024	T 410 024 LE 100

Baureihe  
40Baureihe  
45**Befestigungsblock mit Clip**

Attach block with clip



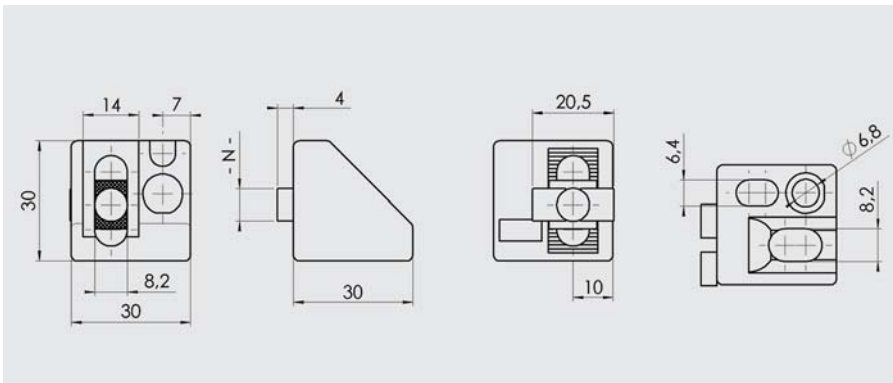
	Baureihe	Nut	A1	LE 1	LE 100
Befestigungsblock mit Clip	40	8	8	T 411 015	T 411 015 LE 100
Befestigungsblock mit Clip	45	10	10	T 411 020	T 411 020 LE 100
Distanzstück D=2				T 411 016	T 411 016 LE 100
Distanzstück D=3				T 411 017	T 411 017 LE 100
Distanzstück D=5				T 411 018	T 411 018 LE 100

**Befestigungsblock ZN 40**

Attach block ZN 40

Baureihe  
45

Baureihe  
40



**Verwendung** Befestigung von Flächenelementen an Alu-Profilen, besonders für hohe Belastungen von bis zu 2.000 N auf der Fläche

**Material** Zinkdruckguß

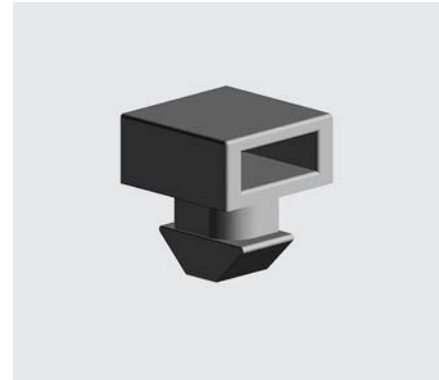
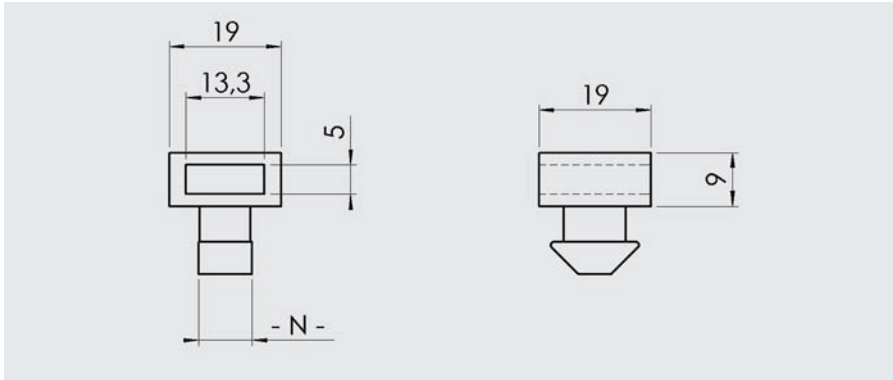
**Oberfläche** schwarz verzinkt (weitere Farben auf Anfr.)

**Application** to attach panels to alu-profiles, especially for high load bearing up to 2.000 N on the panels

**Material** die-cast zinc

**Surface** black zinc plated (other colours on request)

	Baureihe	Nut	LE 1	LE 100
Befestigungsblock ZN 40	beide	universal	T 410 030	T 410 030 LE 100
Befestigungsblock ZN 40	beide	8	T 410 035	T 410 035 LE 100
Befestigungsblock ZN 40	beide	10	T 410 040	T 410 040 LE 100



**Verwendung** Befestigung von Kabel und Leitungen mit Kabelbinder

**Montage** mittels einer Vierteldrehung in der Nut

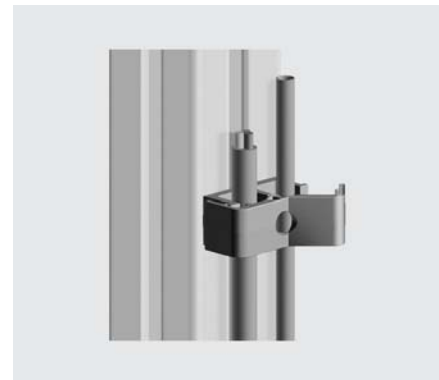
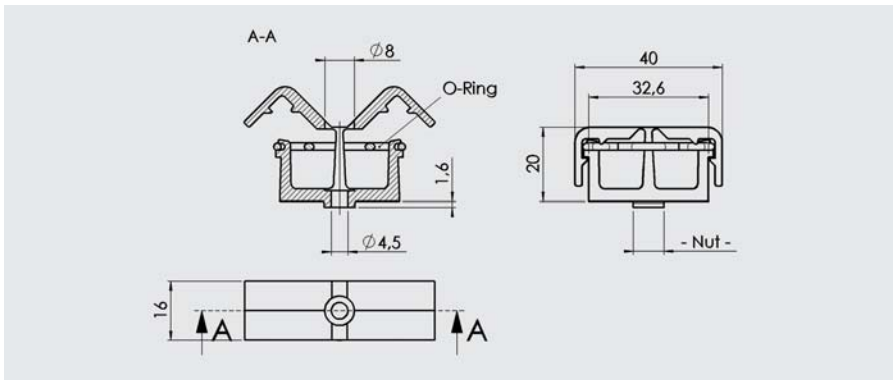
**Material** Kunststoff PA, glasfaserverstärkt  
**Farbe** schwarz

**Application** to fasten cables and tubes with cable-strap

**Fastening** can be mounted into the slot by a quarter turn

**Material** fibreglass reinforced nylon  
**Colour** black

	Baureihe	Nut	LE 1	LE 100
Kabelbock	45	8	T 412 025	T 412 025 LE 100
Kabelbock	45	10	T 412 026	T 412 026 LE 100



**Verwendung** Befestigung von Kabeln ohne zusätzlichen Kabelbinder, wiederverschließbar

**Montage** vorderseitig mit Linsen- oder Zylinderkopfschraube M4

**Material** Clip Kunststoff PA; Gummi FPM 70

**Application** to fasten cables and tubes without cable-strap

**Montage** from the front, using M4 socket cap screws

**Material** Clip: fibreglass reinforced nylon; Rubber: FPM 70

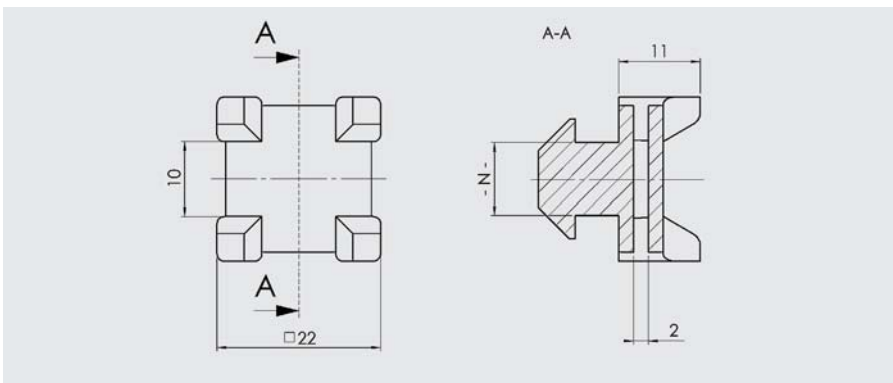
	Baureihe	Nut	LE 1	LE 100
Clip-Kabelbinder	beide	universal	T 412 030	T 412 030 LE 100
Clip-Kabelbinder	beide	8	T 412 035	T 412 035 LE 100
Clip-Kabelbinder	beide	10	T 412 040	T 412 040 LE 100

**Kreuz-Kabelbinder**

Cross cable binding block

Baureihe  
45

Baureihe  
40



**Verwendung** Befestigung von Kabeln längs oder quer zum Profil

**Application** to secure cables to alu-profiles in two directions

**Montage** mittels einer Vierteldrehung in der Nut

**Fastening** can be mounted into the slot by a quarter turn

**Material** Kunststoff PA, glasfaserverstärkt  
**Colour** schwarz

**Material** fibreglass reinforced nylon  
**Colour** black

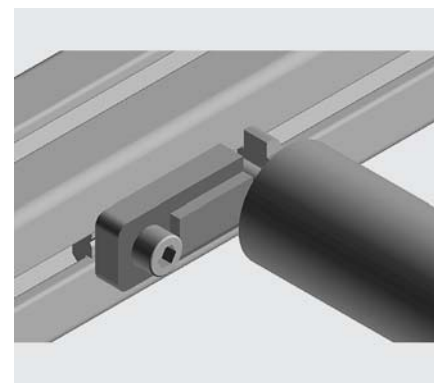
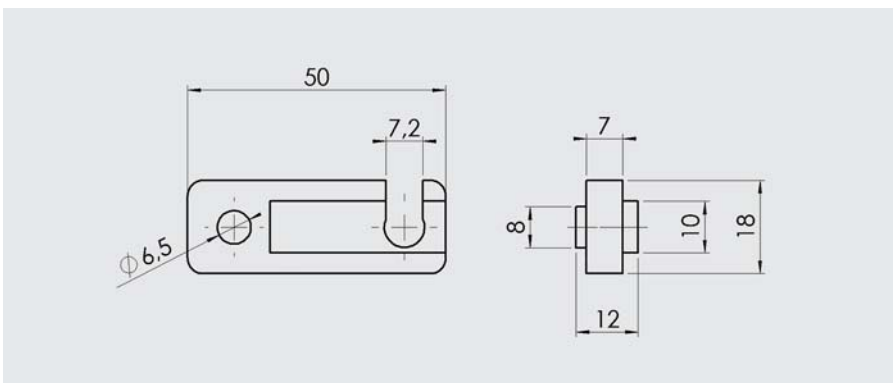
	Baureihe	Nut	LE 1	LE 100
Kreuz-Kabelbinder	40	8	T 412 015	T 412 015 LE 100
Kreuz-Kabelbinder	45	8	T 412 010	T 412 010 LE 100
Kreuz-Kabelbinder	45	10	T 412 020	T 412 020 LE 100

**Rollenhalter**

Roller mounting block

Baureihe  
45

Baureihe  
40



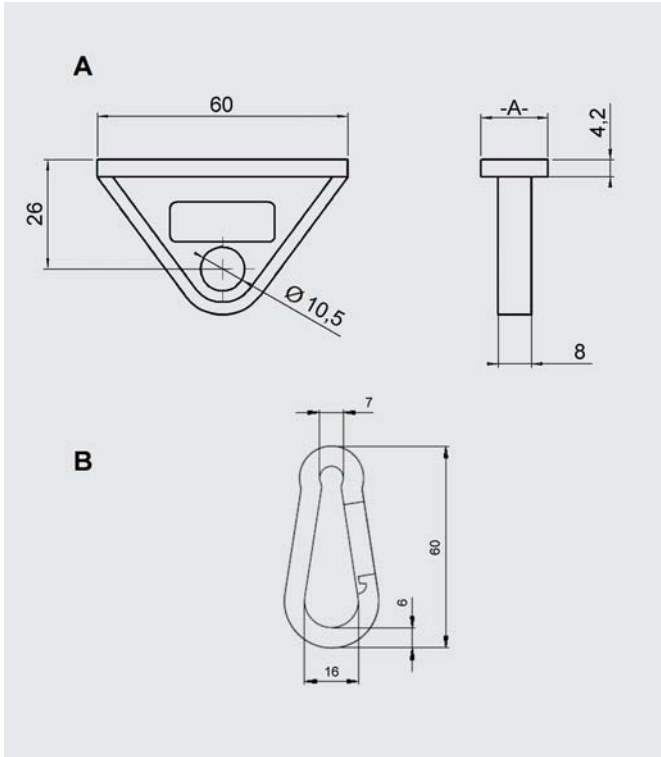
**Verwendung** Montage von Laufrollen an Aluminiumprofilen, einfache Montage der Rollen verwendbar für 8er und 10er Nuten

**Application** to mount rollers on aluminium profiles, rollers easy to mount to be used in 8 and 10 mm grooves

**Material** Kunststoff PA, glasfaserverstärkt  
**Colour** schwarz

**Material** fibreglass reinforced nylon  
**Colour** black

	Baureihe	Nut	LE 1
Rollenfix	beide	8/10	T 417 010



**Verwendung** Gleiter zur Aufnahme und Bereitstellung von Werkzeugen am Arbeitsplatz sowie als flexible Leitungsführung

**Material** Kunststoff PA, glasfaserverstärkt  
**Colour** schwarz

**Karabinerhaken**

**Material** Stahl, verzinkt

**Application** Designed to accommodate tools at work-places and for flexible cable-guiding

**Material** fibreglass reinforced nylon  
**Colour** black

**Trigger snap**

**Material** zinc plated steel

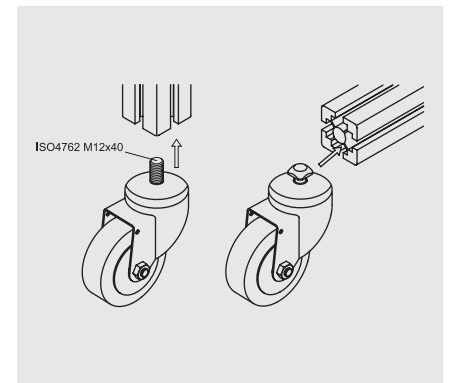
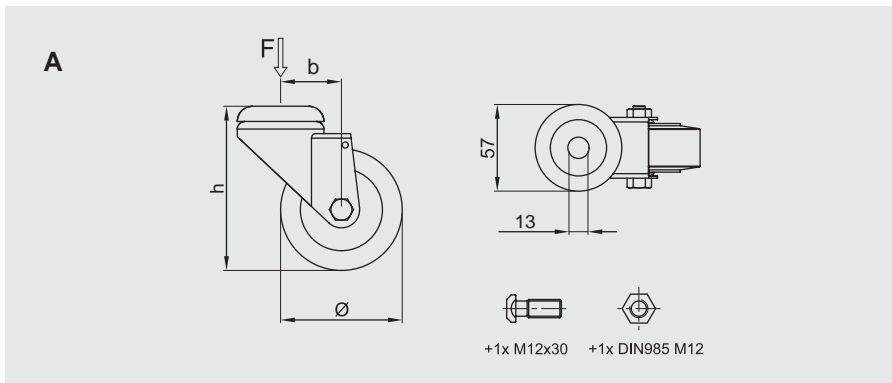
	Maße	LE 1
Hängegleiter	A = 15	T 418 010
Hängegleiter	A = 16	T 418 020
Hängegleiter	A = 19	T 418 030
Karabinerhaken		T 418 050

**Rolle Typ A**

Wheel type A

Baureihe 45

Baureihe 40



**Verwendung** Die Rollen besitzen sehr gute Laufeigenschaften. Rolle Typ B mit Feststeller.

**Application** These wheels have excellent running properties. Wheel type B can be locked completely.

**Montage** stirnseitig mit Schraube M12

**Fastening** frontside with M12 screw

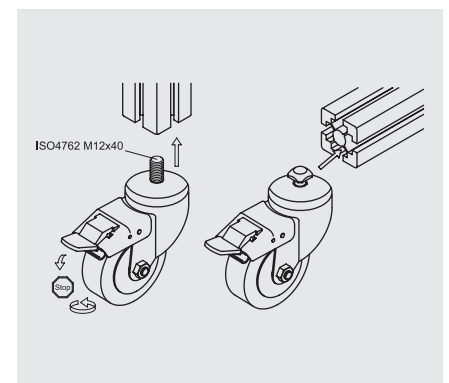
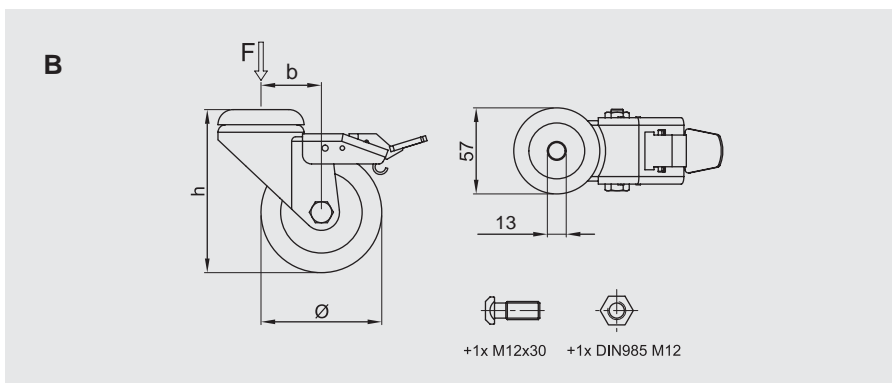
	b	D	h	F	LE 1
Rolle Typ A	24	75	100	750 N	T 502 120
Rolle Typ A	41	125	160	1.000 N	T 502 140

**Rolle Typ B**

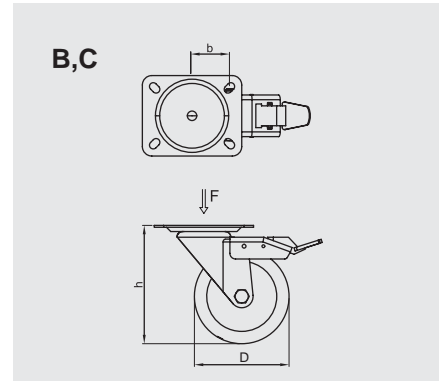
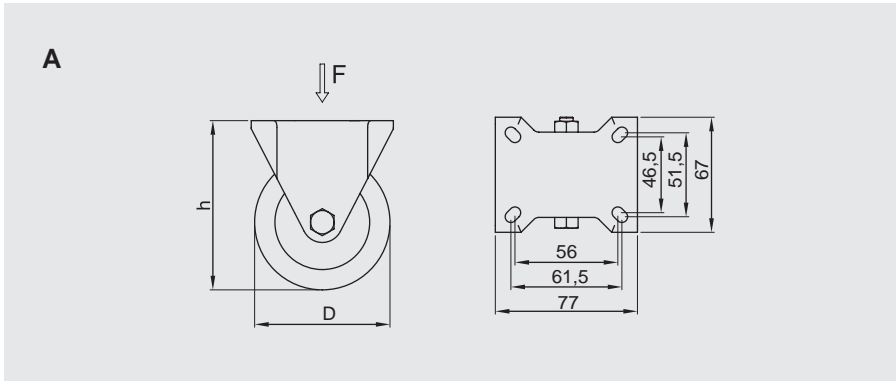
Wheel type B

Baureihe 40

Baureihe 45



	b	D	h	F	LE 1
Rolle Typ B	24	75	100	750 N	T 502 110
Rolle Typ B	41	125	160	1.000 N	T 502 130



**Verwendung** Die Rollen mit Anbauflansch sind wegen ihrer robusten Technik und guter Laufeigenschaften besonders für den Werkstattbereich geeignet.

Die Rolle Typ B ist vollkommen feststellbar. Der Bohrungsdurchmesser beträgt  $4 \times d = 8,5 \text{ mm}$ .

**Application** These wheels with mounting flange are excellent suitable for shop-floors. Type B with parking lock

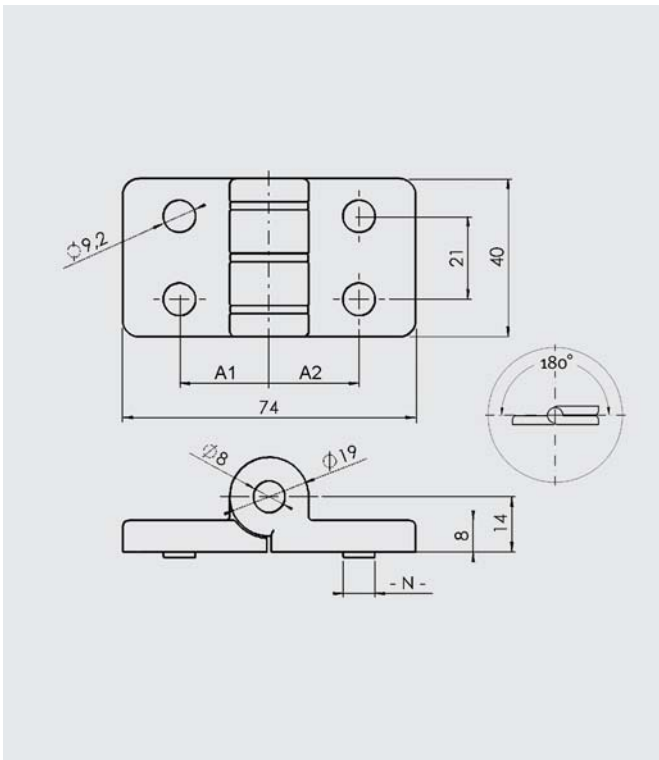
	D	h	b	F	LE 1
Rolle Typ A	100	135		1000 N	T 503 005
Rolle Typ B	100	135	43,5	1000 N	T 503 010
Rolle Typ C	100	135	38	1000 N	T 503 011
ohne Feststeller					
Rolle Typ A	125	160		1000 N	T 503 015
Rolle Typ B	125	160	41	1000 N	T 503 020
Rolle Typ C	125	160	41	1000 N	T 503 021
ohne Feststeller					

**Zinkdruckguß-Kombischarnier**

Die-cast zinc Combi Hinge

Baureihe  
45

Baureihe  
40



**Verwendung** für Flächenelemente und Alu-Profile

**Application** to connect panels or aluminium profiles

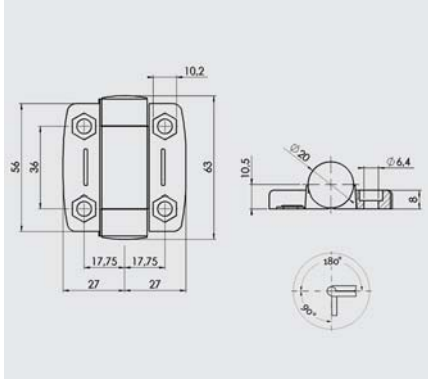
**Material** Zinkdruckguß

**Material** die-cast zinc

	Führungsnasen	LE 1
Scharnier 40/40	ohne	T 422 050
Scharnier 40/40	Nut 8	T 422 060
Scharnier 40/40	Nut 10	T 422 070
Scharnier 40/45	ohne	T 422 080
Scharnier 40/45	Nut 8	T 422 090
Scharnier 40/45	Nut 10	T 422 100
Scharnier 45/45	ohne	T 422 110
Scharnier 45/45	Nut 8	T 422 120
Scharnier 45/45	Nut 10	T 422 130

**Systemscharnier 30**

System hinge



**Verwendung** für Flächenelemente und Aluminiumprofile, mit Abdeckkappen

**Material** Kunststoff PA, glasfaserverstärkt

**Befestigung** vorderseitig mit Schrauben M6, rückseitig mit Sechskantmutter und Schrauben

**Application** to connect panels or aluminium profiles, with cover caps

**Material** fibreglass reinforced nylon

**Fastening** from the front, using M6 screws from behind, using hexagon nuts and screws

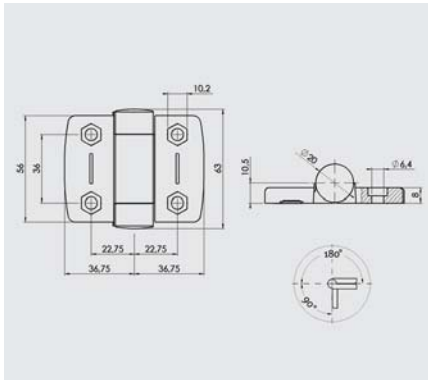
LE 1

Systemscharnier 30

T 402 300

**Systemscharnier 40**

System hinge



**Verwendung** für Flächenelemente und Aluminiumprofile, mit Abdeckkappen

**Material** Kunststoff PA, glasfaserverstärkt

**Befestigung** vorderseitig mit Schrauben M6, rückseitig mit Sechskantmutter und Schrauben

**Application** to connect panels or aluminium profiles, with cover caps

**Material** fibreglass reinforced nylon

**Fastening** from the front, using M6 screws from behind, using hexagon nuts and screws

LE 1

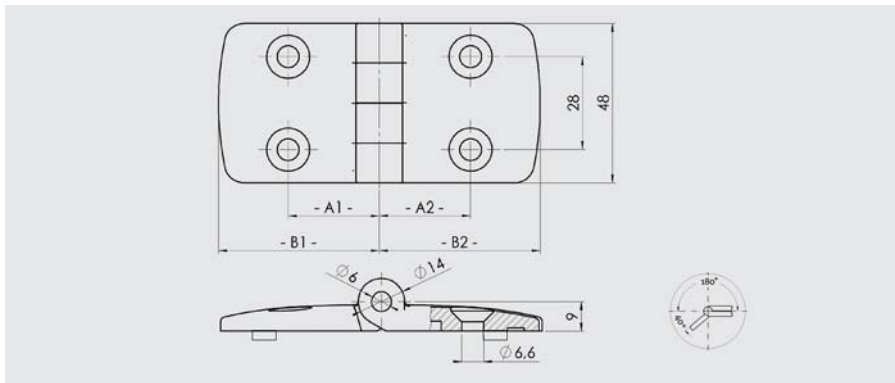
Systemscharnier 40

T 402 400

**Kunststoffscharnier** nicht aushängbar  
 Plastic combi hinge non-detachable

Baureihe  
45

Baureihe  
40



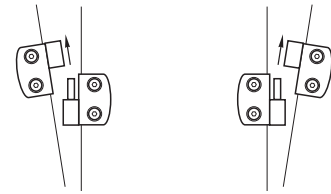
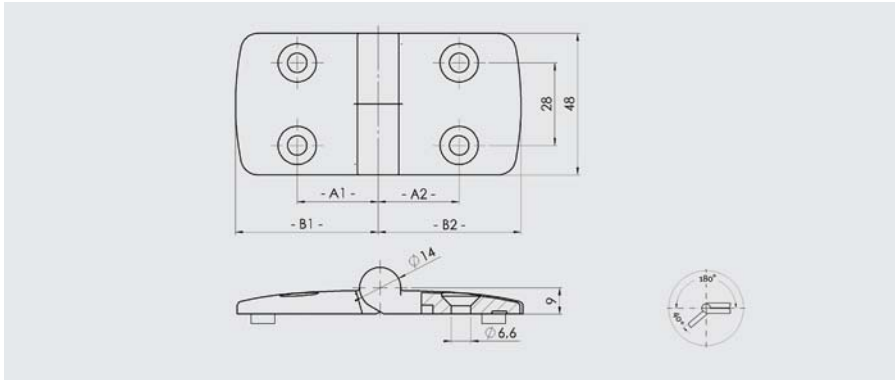
**Verwendung** für Flächenelemente und Alu-Profil

**Application** to connect panels and aluminium profiles

**Material** Flügel Kunststoff PA, glasfaserverstärkt  
 Achse Edelstahl

**Material** plates fibreglass reinforced nylon  
 bolt stainless steel

Baugröße	A1	A2	B1	B2	Tragkraft	LE 1
30/30	17,5	17,5	29,5	29,5	25	T 402 010
30/40	17,5	22,5	29,5	38,5	25	T 422 020
30/45	17,5	25	29,5	43,5	25	T 402 020
40/40	22,5	22,5	38,5	38,5	35	T 422 030
40/30	22,5	17,5	38,5	29,5	25	T 422 020
45/45	25	25	43,5	43,5	35	T 402 030
45/30	25	17,5	43,5	29,5	25	T 402 020
45/60	25	32,5	43,5	57,5	35	T 402 040
60/45	32,5	25	57,5	43,5	35	T 402 040

**Kunststoffscharnier** aushängbar  
Plastic combi hinge detachable

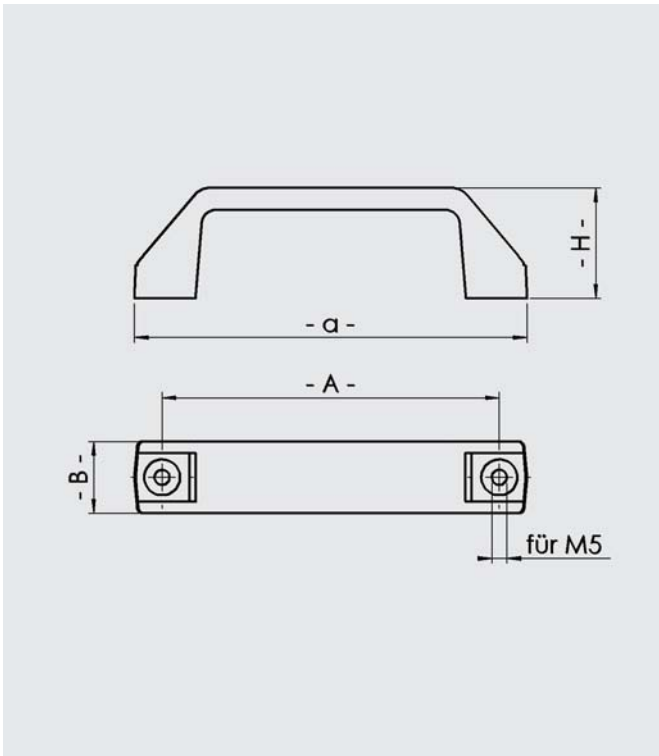
Baugröße	A1	A2	B1	B2	Tragkraft	aushängbar nach	
						links LE 1	rechts LE 1
30/30	17,5	17,5	29,5	29,5	25	T 402 060	T 402 065
30/40	17,5	22,5	29,5	38,5	25	T 402 070	T 402 075
30/45	17,5	25	29,5	43,5	25	T 402 080	T 402 085
30/60	17,5	32,5	29,5	57,5	25	T 402 090	T 402 095
40/40	22,5	22,5	38,5	38,5	35	T 402 100	T 402 105
40/30	22,5	17,5	38,5	29,5	25	T 402 070	T 402 075
40/45	22,5	25	38,5	43,5	35	T 402 110	T 402 115
40/60	22,5	32,5	38,5	57,5	35	T 402 120	T 402 125
45/45	25	25	43,5	43,5	35	T 402 130	T 402 135
45/30	25	17,5	43,5	29,5	25	T 402 080	T 402 085
45/40	25	22,5	43,5	38,5	35	T 402 110	T 402 115
45/60	25	32,5	43,5	57,5	35	T 402 140	T 402 145
60/60	32,5	17,5	57,5	29,5	25	T 402 150	T 402 155
60/30	32,5	22,5	57,5	38,5	35	T 402 090	T 402 095
60/40	32,5	25	57,5	43,5	35	T 402 120	T 402 125
60/45	32,5	25	57,5	57,5	35	T 402 140	T 402 145

**Bügelgriff**

Bridge handle

Baureihe  
45

Baureihe  
40



**Verwendung** zum Öffnen von Türen, Klappen usw.

**Material** Kunststoff PA, GfK

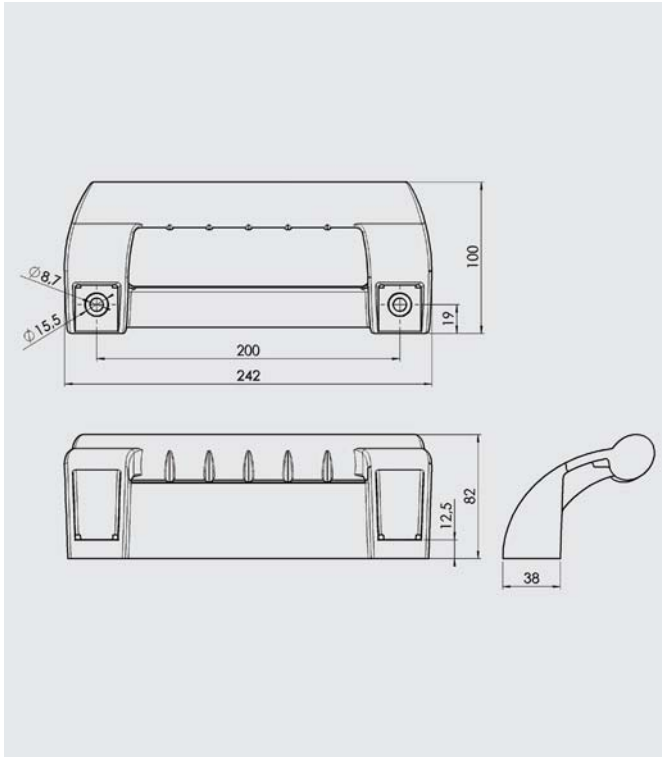
**Application** For handling/opening doors and flaps

**Material** fibreglass reinforced nylon, GfK

	a	A	B	H	Gewicht (g)	LE 1
Bügelgriff	142	122	26	40	41	T 403 010
Bügelgriff	170	152	28	52	70	T 403 020

## Tür- und Maschinengriff

Door and machine handle



**Verwendung** Montage auf Türen, Klappen und Aluminiumprofilen mit Abdeckkappen

**Beschreibung** großer Maschinengriff mit ergonomischer Form und Durchgreifschutz für die Hände

**Material** Kunststoff PA, glasfaserverstärkt

**Befestigung** vorderseitig mit Sechskant- oder Zylinderschrauben  
rückseitig mit Sechskantmutter M8 und Schrauben

**Application** to mount on doors, flaps and profiles with cover caps

**Description** large machine handle with ergonomic design and finger protection

**Material** fibreglass reinforced nylon

**Fastening** with hexagonal cap screws or socket cap screws or from behind, using M8 hexagon nuts and screws

LE 1

Tür- und Maschinengriff

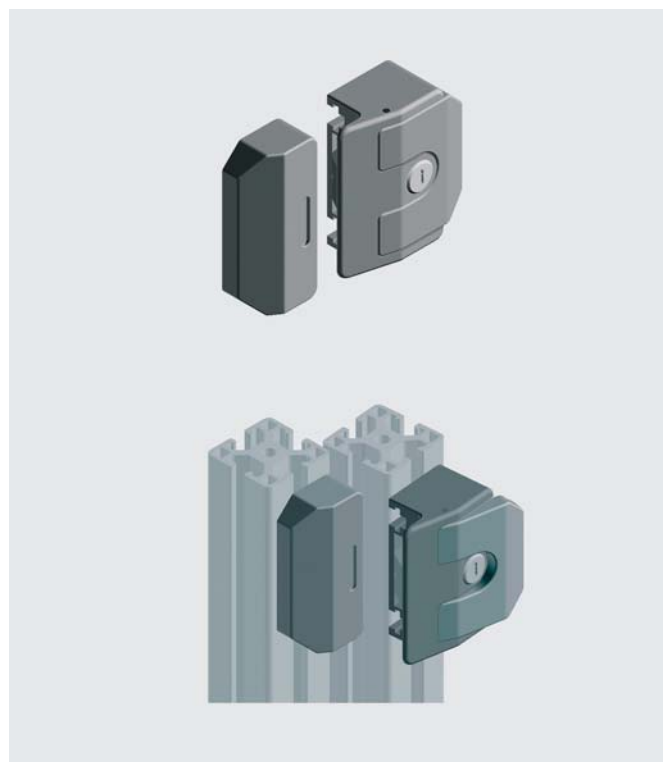
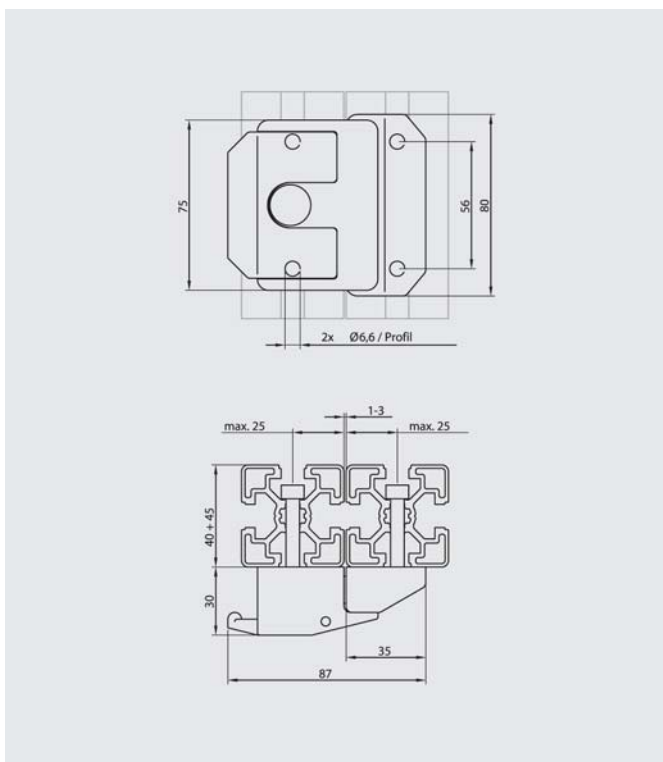
T 403 030

Fallenverschluss

Slam latch

Baureihe  
45

Baureihe  
40



**Verwendung** Kompaktes Metallschloß mit Selbstverriegelung zum leichten Verschließen von Türen und Klappen Für Links- und Rechtsanschlag

**Material** Zinkdruckguß

**Befestigung** rückseitig Schrauben M6 DIN 912 durch Bohrungen in die Profile stecken und mit Nutmuttern im Verschuß verschrauben

**Oberfläche** schwarz pulverbeschichtet

**Application** compact full metal slam latch, self-locking for easy closing of doors and flaps. To be used right or left.

**Material** die-cast zinc

**Fastening** from behind, using M6 screws

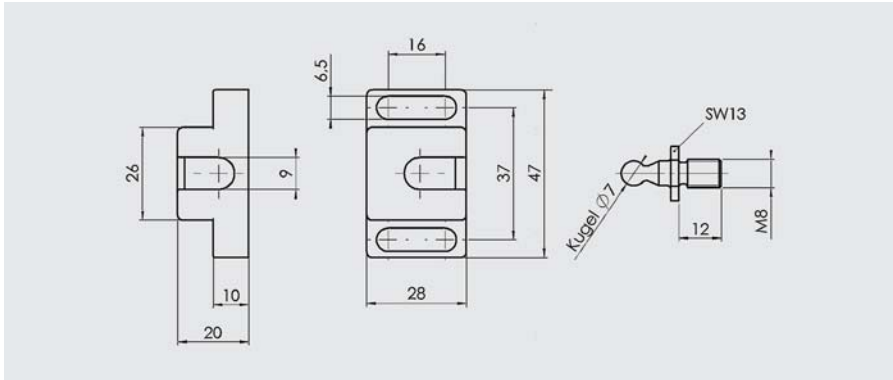
**Surface** black powder coated

Schraubenlänge: Profil 40 = M6 x 35, Profil 45 = M6 x 40

	Schließung	Gewicht	LE 1
Fallenverschluss	gleich	560	T 404 010
Fallenverschluss	verschieden	560	T 404 020

**Kugelschnäpper**

Ball catch



**Beschreibung** Schnellverschluß für Türen, an die Stärke des Flächenelements anpassbar

**Material** Kunststoff PA, glasfaserverstärkt

**Halteschraube** M8 x 12, Stahl verzinkt

**Befestigung** mit Schrauben M6

**Description** a quick locking device for doors, adaptable to the thickness of the panel units

**Material** fibreglass reinforced nylon

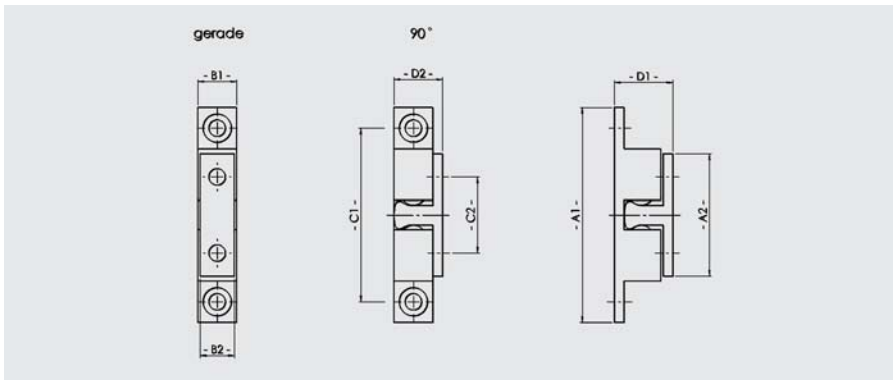
**Counter plate** M8 x 12, zinc plated steel

**Fastening** using M6 screws

	Verschlußkraft	Gewicht	LE 1
Kugelschnäpper	40 N	45	T 405 021

**Doppelkugelschnäpper**

Double ball catch



**Verwendung** Schnellverschluß für Türen, Einrastdruck verstellbar,  
Anwendungsmöglichkeiten: seitlich/frontal

**Material** Messing

**Oberfläche** vernickelt

**Befestigung** vorderseitig mit Senkschrauben

**Application** quick catch for doors, adjustable clamping force

2 possible positions (sideways/frontal)

**Material** brass

**Surface** chrome plated

**Fastening** from the front, using countersunk screws

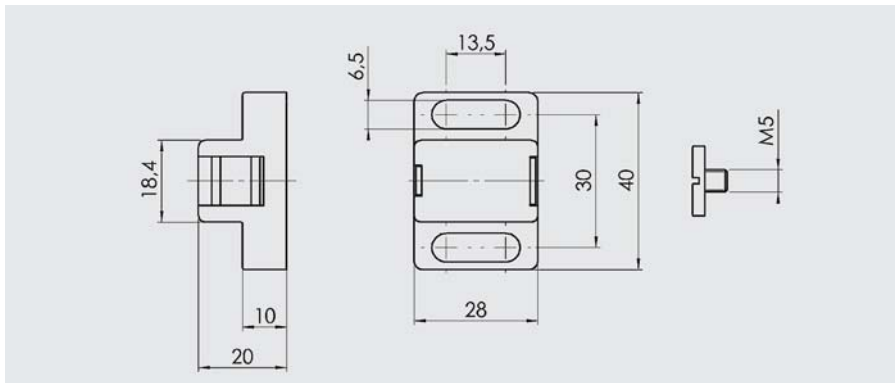
	A1/mm	A2/mm	B1/mm	B2/mm	C1/mm	C2/mm	D1/mm	D2/mm	Gewicht	LE 1
Doppelkugelschnäpper	69,0	40,0	13,0	12,0	58,0	30,0	18,0	15,5	67	T 405 023

**Magnetverschluss**

Magnetic catch

Baureihe  
45

Baureihe  
40



**Beschreibung** Schnellverschluß für Türen, an die Stärke des Flächenelements anpassbar

**Material** Kunststoff PA, glasfaserverstärkt

**Halteplatte** Flachkopfschraube DIN 921 M5 x 6

**Befestigung** mit Schraube M6

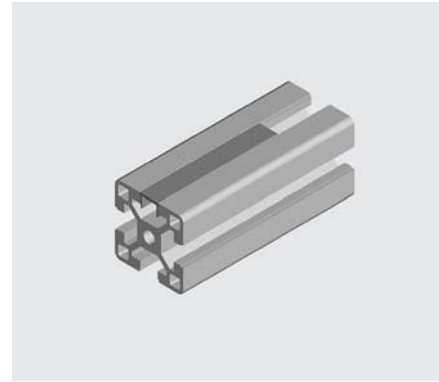
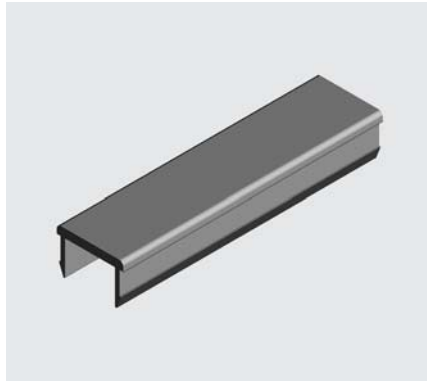
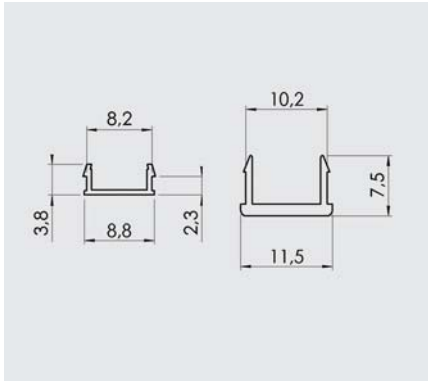
**Description** a quick locking device for doors, adaptable to the thickness of the panel units

**Material** fibreglass reinforced nylon

**Counter plate** pan head screw DIN 912 M5 x 6

**Fastening** using M6 screws

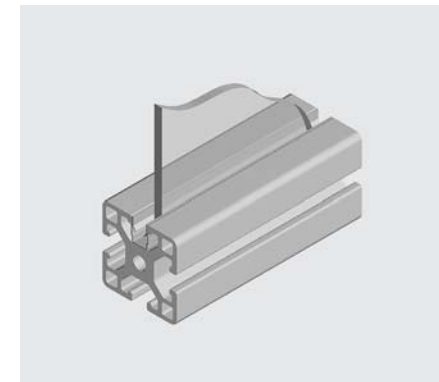
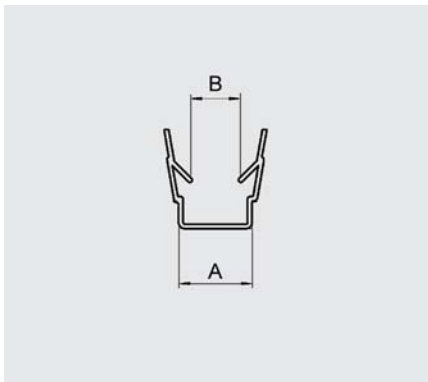
	Gewicht	LE 1
Magnetverschluss	39	T 405 010



**Verwendung** zum Abdecken von Nuten mit Breite 8 und 10 mm

**Application** to cover size 8/10 profile slots

	Nut	Material	Farbe	LE 1 x 2 m	LE 100 x 2 m
Abdeckprofil	8	PP	schwarz	T 413 010	T 413 010 LE 100
Abdeckprofil	10	PP	schwarz	T 413 020	T 413 020 LE 100
Abdeckprofil	10	AL	natur, eloxiert	T 413 030	T 413 030 LE 100



**Verwendung** zum Abdecken von Nuten und zum Einfassen von Flächenelementen

**Application** to cover profile slots and to secure panels

**Material** PP

**Material** PP

**Farbe** schwarz (weitere Farben auf Anfr.)

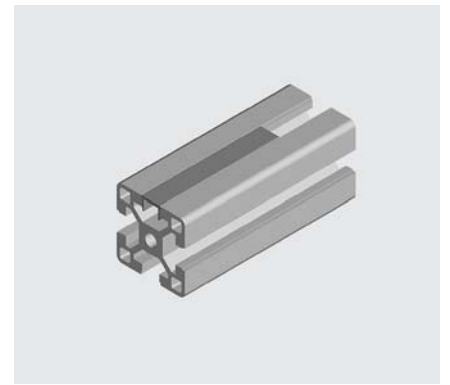
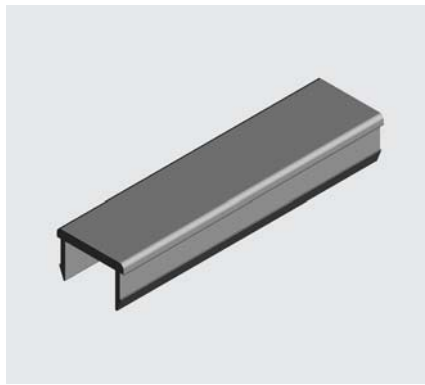
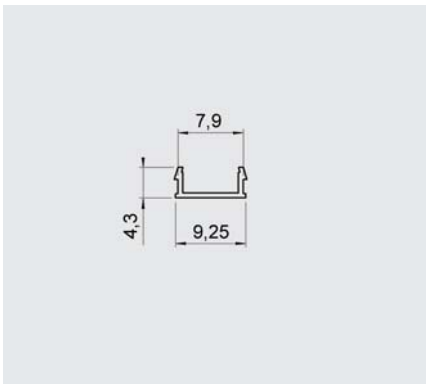
**Colour** black (other colours on request)

	Nut	A	B	LE 1 x 2 m	LE 100 x 2 m
Einfassprofil	6	6	1 - 4	T 413 029	T 413 029 LE 100
Einfassprofil	8	8	2 - 6	T 413 035	T 413 035 LE 100
Einfassprofil	10	10	2 - 8	T 413 040	T 413 040 LE 100

**Abdeckprofil**

Cover profile

Baureihe  
40



**Verwendung** zum Abdecken von Nuten mit Breite 8 und 10 mm

**Application** to cover size 8/10 profile slots

**Material** AL

**Material** AL

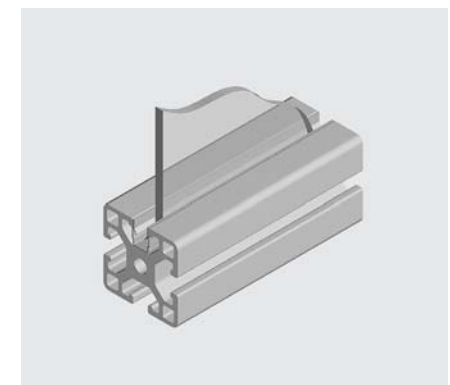
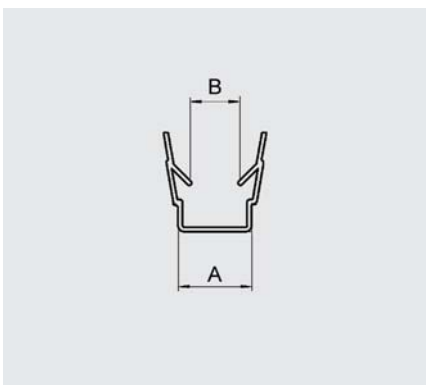
**Farbe** natur, eloxiert

	Nut	LE 1 x 2 m	LE 100 x 2 m
Abdeckprofil	8	T 411 030	T 411 030 LE 100

**Einfassprofil**

Reduction profile

Baureihe  
40



**Verwendung** zum Abdecken von Nuten mit Breite 8 mm und zum Einfassen von Flächenelementen mit 4 - 6 mm

**Application** to cover size 8 profile slots and to secure panels with a thickness of 4 - 6 mm

**Material** PP

**Material** PP

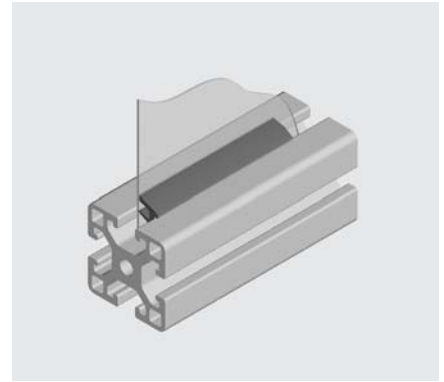
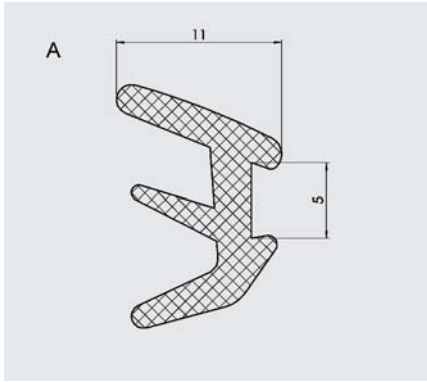
**Farbe** schwarz (weitere Farben auf Anfr.)

**Colour** black (other colours on request)

	Nut	A	B	LE 1 x 2 m	LE 100 x 2 m
Einfassprofil	5	5	1 - 3	T 411 035	T 411 035 LE 100
Einfassprofil	6	6,2	2 - 3,5	T 411 040	T 411 040 LE 100
Einfassprofil	8	8,2	4 - 6	T 411 045	T 411 045 LE 100

Baureihe  
45Baureihe  
40**Scheibendichtung**

Plug-in profile



**Verwendung** zur Fixierung und Abdichtung von Flächenelementen in der Nut

**Material** TPE

**Farbe** schwarz (weitere Farben auf Anfrage)

**Application** to secure panels in the slot and fill the slot

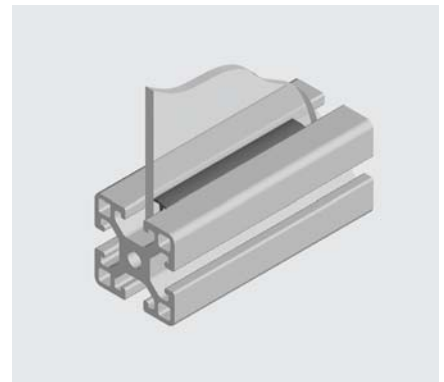
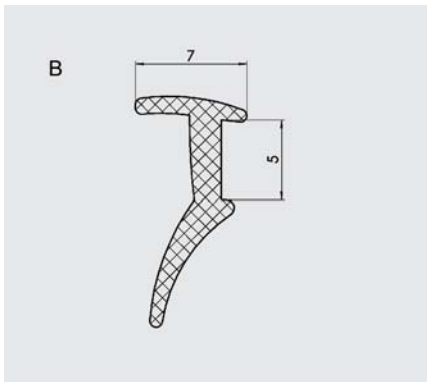
**Material** TPE

**Colour** black (other colours on request)

	Nut	Rolle á 100 m
Scheibendichtung Typ A	8/10	T 413 055

Baureihe  
40Baureihe  
45**Scheibendichtung**

Plug-in profile



**Verwendung** zur Fixierung und Abdichtung von Flächenelementen in der Nut

**Material** TPE

**Farbe** schwarz (weitere Farben auf Anfrage)

**Application** to secure panels in the slot and fill the slot

**Material** TPE

**Colour** black (other colours on request)

	Nut	Rolle á 100 m
Scheibendichtung Typ B	8/10	T 413 050

## Index deutsch

45° Verbinder . . . . .	2/34	Kernschraube . . . . .	2/11
Abdeckkappe . . . . .	3/4	Klemmwinkel . . . . .	2/24
Abdeckprofil . . . . .	3/26	Konsole . . . . .	2/28
Befestigungsblock . . . . .	3/9	Längsverbinder . . . . .	2/38
Bolzenverbinder . . . . .	2/31	Nutenplatte . . . . .	1/55
Bügelgriff . . . . .	3/21	Nutenstein . . . . .	2/6
Eckwinkel . . . . .	2/26	Profilverbinder . . . . .	2/38
Einfassprofil . . . . .	3/26	Rahmenprofil . . . . .	1/54
Einhängeprofil . . . . .	1/53	Rhombusmutter . . . . .	2/9
Endverbinder . . . . .	2/35	Rolle . . . . .	3/15
Fallenverschluß . . . . .	3/23	Rollenhalter . . . . .	3/13
Führungsrolle . . . . .	3/5	Scharnier . . . . .	3/17
Fundamentwinkel . . . . .	2/29	Scheibendichtung . . . . .	3/28
Fußplatte . . . . .	3/7	Schnäpper . . . . .	3/24
Gelenk . . . . .	2/40	Schnellspanverbinder . . . . .	2/33
Gelenkfüße . . . . .	3/6	Schwenkbefestigung . . . . .	2/25
Gelenkwinkel . . . . .	2/22	Standardverbindingssatz . . . . .	2/10
Griff . . . . .	3/21	Stellfüße . . . . .	3/6
Hammerkopfschraube . . . . .	2/4	Tragrolle . . . . .	3/5
Hammermutter . . . . .	2/5	T-Verbinder . . . . .	2/36
Hängegleiter . . . . .	3/14	Verschluß . . . . .	3/25
Innenwinkel . . . . .	2/23	Winkel . . . . .	2/12
Kabelbinder . . . . .	3/12	Zig-Verbinder . . . . .	2/37

3-way connection angle . . . . .	2/26	Handle . . . . .	3/21
45° connector . . . . .	2/34	Hinge . . . . .	3/17
Adjustable angle . . . . .	2/22	Hinge feet . . . . .	3/6
Adjustable angle clamp . . . . .	2/24	Inner bracket . . . . .	2/23
Assisting roller . . . . .	3/5	Latch . . . . .	3/23
Attach Block . . . . .	3/9	Levelling feet . . . . .	3/6
Base plate . . . . .	3/7	Longitudinal connector . . . . .	2/38
Bolt connector . . . . .	2/31	Pivot joint . . . . .	2/40
Bridge handle . . . . .	3/24	Plug-in profile . . . . .	3/28
Cable binding block . . . . .	3/12	Profile connector . . . . .	2/38
Carrying roller . . . . .	3/5	Quick connector . . . . .	2/33
Catch . . . . .	3/24	Reduction profile . . . . .	3/26
Connection angle . . . . .	2/12	Rhombus nut . . . . .	2/9
Console . . . . .	2/28	Roller . . . . .	3/15
Core screw . . . . .	2/11	Roller mounting block . . . . .	3/13
Cover cap . . . . .	3/4	Slam latch . . . . .	3/25
Cover profile . . . . .	3/26	Standard connection kit . . . . .	2/10
End connector . . . . .	2/35	Suspension profile . . . . .	1/53
Floor bracket . . . . .	2/29	Swivel fastening . . . . .	2/25
Frame profile . . . . .	1/54	T-connector . . . . .	2/36
Grooved plate . . . . .	1/55	Tool hanger . . . . .	3/14
Hammer head screw . . . . .	2/4	T-slot . . . . .	2/6
Hammer nut . . . . .	2/5	Wheel . . . . .	3/15

**AGB****1. Geltungsbereich**

Für alle mit uns zustandekommenden Geschäftsbeziehungen gelten ausschließlich die nachstehenden Lieferungs- und Zahlungsbedingungen. Entgegenstehende oder von unseren Bedingungen abweichende Bedingungen des Kunden werden nicht anerkannt, es sei denn, dass dies ausdrücklich schriftlich vereinbart wird.

Diese Bedingungen gelten auch für alle künftigen Geschäfte mit dem jeweiligen Kunden.

**2. Konditionen**

Unsere Preise verstehen sich, sofern im Angebot nicht anders vermerkt, rein netto ohne Mehrwertsteuer, für Lieferung ab Werk, ohne Verpackung, ohne Transport, Versicherung, Montage und Inbetriebnahme.

Zu den Preisen kommt die Mehrwertsteuer in der zum Zeitpunkt der Lieferung jeweils gültigen Höhe hinzu.

Nutzen und Gefahr gehen mit Abgang der Lieferung vom Werk auf den Kunden über. Für Aufträge unter 100,00 Euro berechnen wir einen Mindermengenzuschlag von 10,00 Euro.

**3. Zahlungsbedingungen**

Unsere Rechnungen sind innerhalb von 14 Kalendertagen ab Rechnungsdatum mit 2 % Skonto, sonst spätestens innerhalb von 30 Tagen ohne Abzug von Skonto zahlbar. Bei Zahlungsverzug sind wir berechtigt, 1 % Verzugszins pro Monat zuzüglich Bearbeitungskosten zu berechnen. Die Zurückhaltung von Zahlungen wegen eventueller Beanstandungen oder Gewährleistungsansprüchen oder die Aufrechnung wegen etwaiger Gegenansprüche des Kunden sind nicht statthaft, es sei denn, sie sind von uns anerkannt oder rechtskräftig festgestellt.

**4. Lieferfristen**

Lieferfristen und Termine bezeichnen stets nur den ungefähren Zeitpunkt der Lieferung. Verbindlich sind sie nur dann, wenn sie ausdrücklich schriftlich als verbindlich bestätigt werden. Die Lieferfrist beginnt mit dem Tag der Auftragsbestätigung. Teillieferungen sind zulässig. Die Lieferfrist verlängert sich angemessen beim Eintritt unvorhergesehener Ereignisse und Hindernisse, die außerhalb unseres Einflusses liegen, wie z. B. bei Lieferverzug des Vorlieferanten, höherer Gewalt, Arbeitskämpfen. Der Kunde hat uns auf jeden Fall eine angemessene Nachfrist zu setzen. Können wir dann aus von uns zu vertretenden Gründen immer noch nicht liefern, ist ein etwaiger Schadensersatzanspruch des Kunden auf ½ % des Warenwerts für jede volle Woche, höchstens jedoch auf 5 % des jeweiligen Auftragswerts beschränkt. Die Einhaltung der Lieferfrist setzt im übrigen die Erfüllung der Vertragspflichten des Bestellers voraus.

**5. Beanstandungen und Mängelrüge**

Etwaige Beanstandungen hat der Kunde unverzüglich nach Empfang der Ware uns gegenüber schriftlich geltend zu machen. Etwaige Mängel sind dabei zu konkretisieren. Der Kunde hat uns zunächst Gelegenheit zur Mängelbeseitigung oder nach unserer Wahl auch Ersatzlieferung zu geben. Das Recht des Kunden, Ansprüche aus Mängeln geltend zu machen,

verjährt in allen Fällen vom Zeitpunkt der rechtzeitigen Rüge an in sechs Monaten, frühestens jedoch mit Ablauf der Gewährleistungsfrist.

**6. Gewährleistung**

Wir leisten Gewähr für zugesicherte Eigenschaften und Fehlerfreiheit entsprechend dem anerkannten Stand der Technik. Die Gewährleistungsfrist beträgt zwölf Monate nach Meldung der Versandbereitschaft (Lieferscheindatum). Die Gewährleistung geht nach unserer Wahl auf Instandsetzung bei uns im Hause oder Ersatz der Teile, die einen Mangel aufweisen. Durch die Instandsetzung oder Ersatzlieferung wird die Gewährleistungsfrist nicht erneuert. Natürlicher Verschleiß oder Beschädigung durch unsachgemäße Behandlung sind von der Gewährleistung ausgeschlossen.

**7. Haftung**

Unsere Haftung beschränkt sich bei schuldhafter Verletzung wesentlicher Vertragspflichten auf das Dreifache des Auftragswertes, es sei denn, dass der Kunde uns vorher auf die konkrete Möglichkeit eines höheren Schadens hingewiesen hat oder dies offensichtlich ist. Bei der Verletzung von vertraglichen Nebenpflichten beschränkt sich unsere Haftung nur auf Vorsatz und grobe Fahrlässigkeit; dies gilt auch für Schäden, die nicht am Liefergegenstand selbst entstanden sind.

**8. Eigentumsvorbehalt:**

Die gelieferte Ware bleibt bis zur Erfüllung aller Zahlungsverpflichtungen des Kunden, auch aus vorangegangenen oder anderen Rechtsbeziehungen, unser Eigentum. Der Eigentumsvorbehalt gilt auch bei einem Weiterverkauf der Ware. In diesem Falle tritt der Kunde seine Kaufpreisforderungen an uns ab. Wird die Ware weiterverarbeitet, geht der Miteigentumsanteil des Kunden an dem durch Verarbeitung neu geschaffenen Gegenstand im Verhältnis des Werts der gelieferten Ware zum Gesamtwert nach Verarbeitung auf uns über.

**9. Anwendbares Recht und Gerichtsstand**

Im übrigen gelten die gesetzlichen Bestimmungen der Bundesrepublik Deutschland.

Erfüllungsort für alle aus dem Vertrag zu erbringenden Leistungen ist Koblenz, sofern nicht ausdrücklich schriftlich etwas vereinbart ist.

Gerichtsstand ist Koblenz ( für in die Zuständigkeit des Landgerichts fallende Streitigkeiten), wenn die Vertragsparteien Vollkaufleute oder Körperschaften oder Anstalten des öffentlichen Rechts sind.

© Timotec Automatisierungstechnik GmbH, Industriepark 19, 56291 Wiebelsheim

Tel 06766 - 96179 - 0

Fax 06766 - 96179 - 20

vertrieb@timotec.de

www.tat-gmbh.de

Nachdruck, auch auszugsweise, nur mit ausdrücklicher Genehmigung durch Timotec Automatisierungstechnik GmbH

Technische Änderungen vorbehalten.

Alle Angaben ohne Gewähr.

Zeichnungen und Modelle sind urheberrechtlich geschützt.

Es gelten unsere umseitig abgedruckten Allgemeinen Verkaufs-, Lieferungs- und Zahlungsbedingungen.